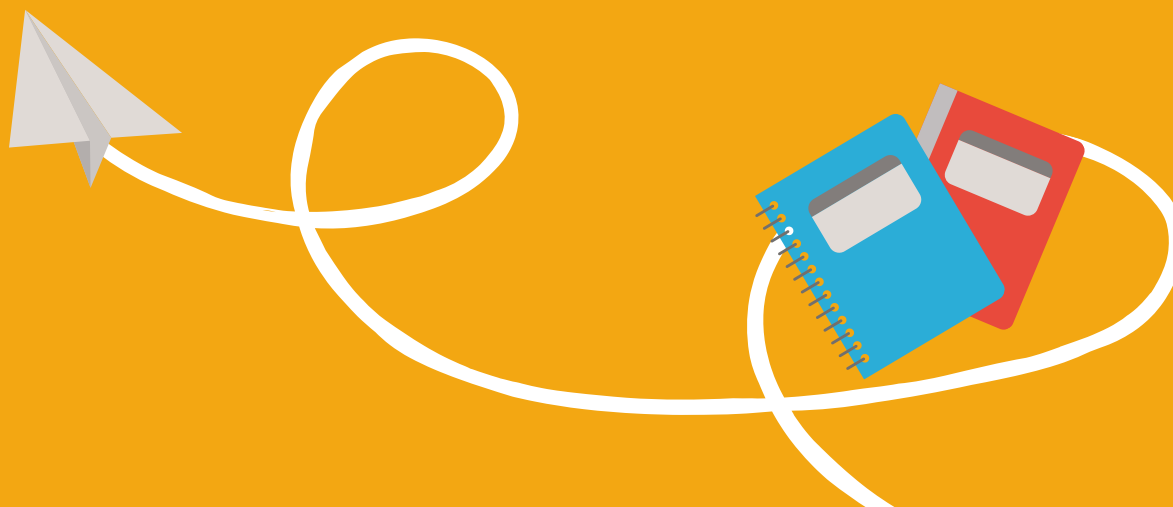


# JCDecaux



## REGRESSO ÀS AULAS



**+930.000**

**Alunos matriculados**

no ensino regular ou recorrente até ao 9ºano.



**525€**

**Despesa média**

os educadores contam gastar no regresso às aulas.

# REGRESSO ÀS AULAS

JCDecaux

## QUE COMPRAM OS PORTUGUESES?

82%

Material escolar essencial  
(mochilas, canetas, cadernos,...)

70%

Roupa e Acessórios

59%

Material para  
Educação Física

42%

Dispositivos  
eletrónicos

## QUANDO COMPRAM?

4%

Antes de ir de  
férias de verão

5%

Durante as  
férias de verão

54%

Após as férias,  
antes do início  
do ano letivo

29%

Após início  
do ano letivo

10%

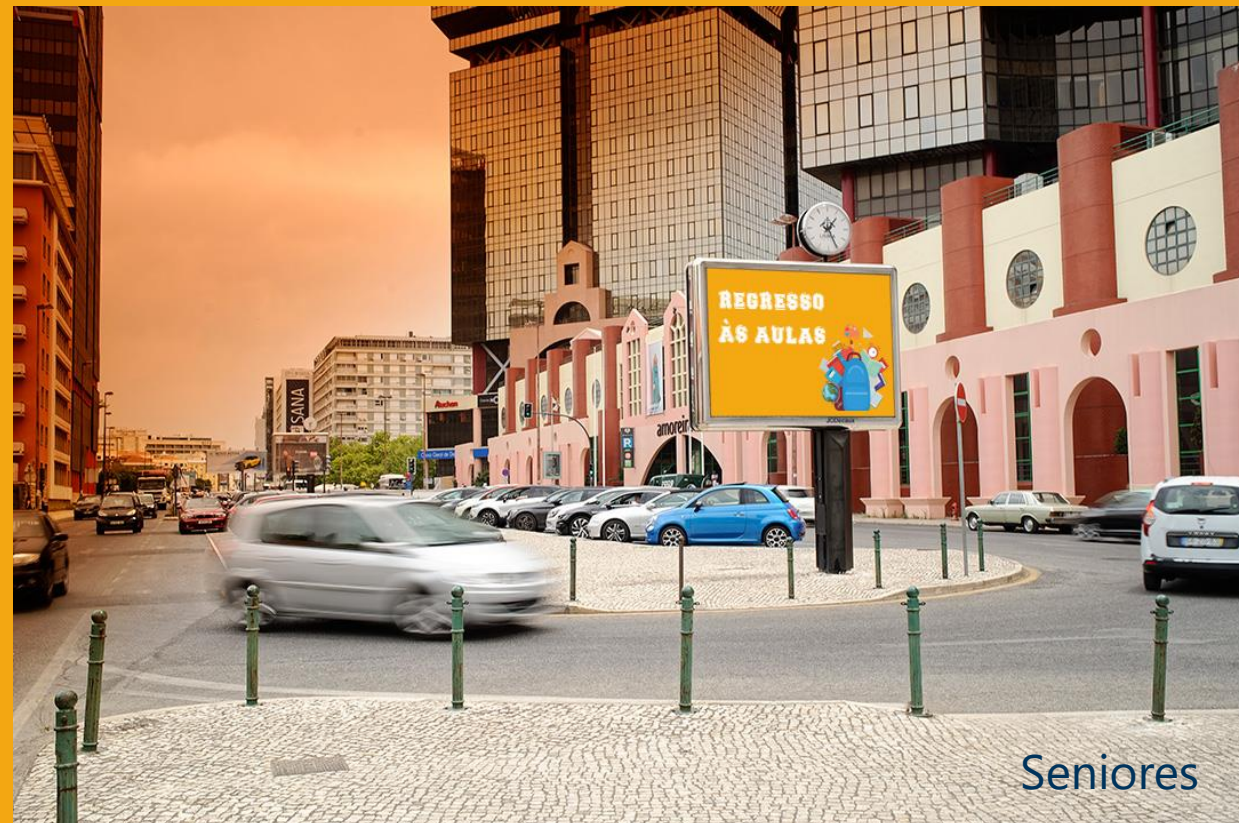
Ao longo  
do ano

# REGRESSO ÀS AULAS

JCDecaux

## CAPTE A ATENÇÃO COM FORMATOS IMPACTANTES

**AWARENESS**

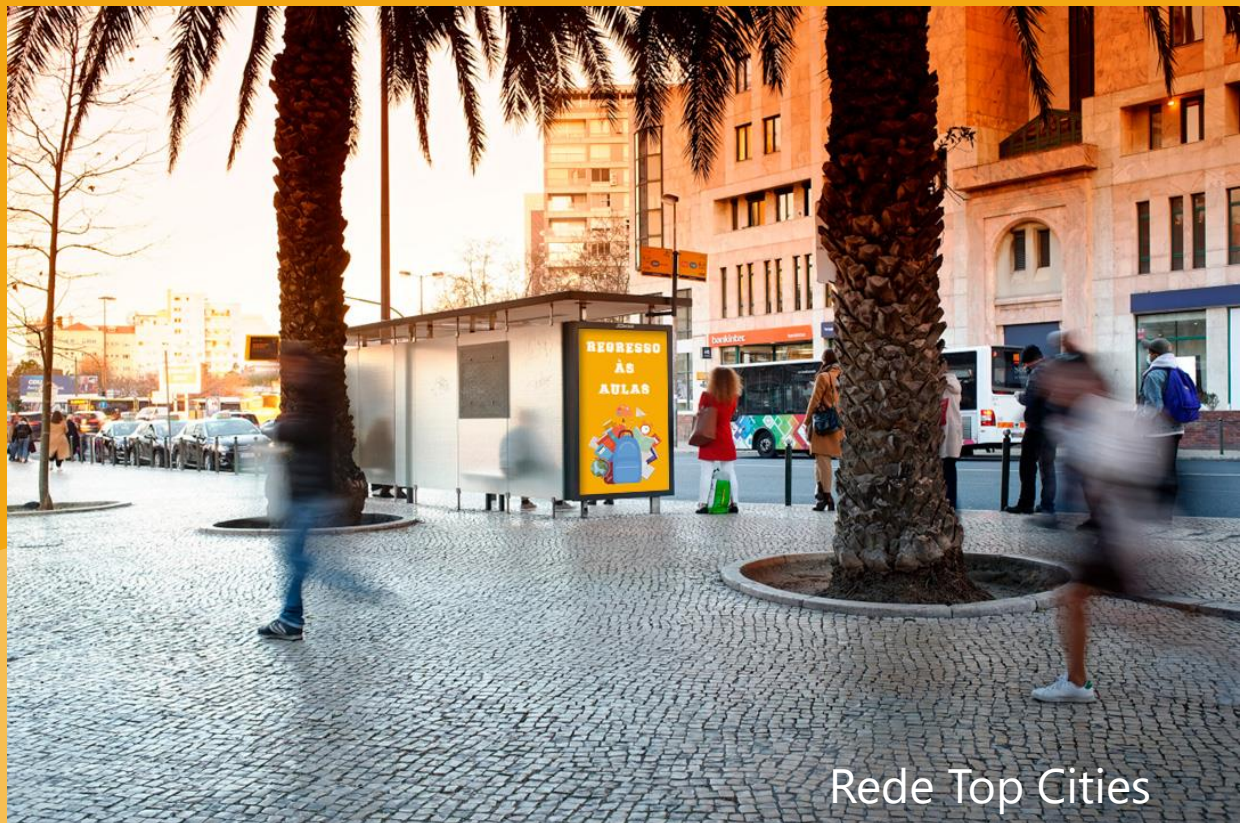


# REGRESSO ÀS AULAS

JCDecaux

## CRIE MANCHA E NÃO PASSE DESPERCEBIDO

### CONSIDERAÇÃO



# REGRESSO ÀS AULAS

JCDecaux

## ESTEJA JUNTO DO PONTO DE VENDA

CONVERSÃO



Vasco da Gama



Oeiras Parque



Amoreiras



Mar Shopping

# REGRESSO ÀS AULAS

JCDecaux

## E NO PONTO DE VENDA

### CONVERSÃO



# REGRESSO ÀS AULAS

JCDecaux

## A NOSSA PROPOSTA

Início ano letivo:  
12-15 setembro

OBJETIVO	REDE	FORMATO	2ª	3ª	4ª	5ª	6ª	SÁB	DOM	2ª	3ª	4ª	5ª	6ª	SÁB	DOM	2ª	3ª	4ª	TOTAL DIAS
			04/set	05/set	06/set	07/set	08/set	09/set	10/set	11/set	12/set	13/set	14/set	15/set	16/set	17/set	18/set	19/set	20/set	
AWARENESS	Rede Premium	8x3																		14
	Rede Premium	Senior 8m <sup>2</sup>																		14
CONSIDERAÇÃO	Digital Street	Mupi 2m <sup>2</sup>																		7
	Top Cities	Mupi 2m <sup>2</sup>																		7
CONVERSÃO	Rede Digital Shopping	Mupi 2m <sup>2</sup>																		9
	Premium LED*	24m <sup>2</sup> / 12m <sup>2</sup> / 8m <sup>2</sup> / 6m <sup>2</sup>																		9

\*Amoreiras, Gare do Oriente, Parque das Nações, Oeiras Parque e Mar Shopping

# JCDecaux

**BOM REGRESSO !**

